

DENMARK

VFR Flight Guide VFG SUP 18/22

AIM/Aeronautical Information Management, Naviair Allé 1,
DK-2770 Kastrup, Denmark
TEL: +45 3247 8221, FAX: +45 3247 8800
E-mail: aim@naviair.dk, Internet: www.naviair.dk

03 JUN 2022

All Times are in UTC

Temporary Restricted Areas TDF 1, TDF 2.1, TDF 2.2, TDF 2.3, TDF 2.4, TDF 3.1, TDF 3.2, TDF 3.3 and TDF 3.4.

During a bicycle race (part of Tour de France 2022), in the period 01-03 JUL 2022, nine (9) Temporary Restricted Areas will be established.

No traffic permitted in the areas without prior permission from ATC. HEMS and SAR flights can expect permission to enter or cross the areas.

Questions about the below mentioned restricted areas can be addressed to the Danish CAA:
Email: info@tbst.dk Cc. bofe@tbst.dk

TDF 1:

Lateral limits:

55 43 30N 012 35 33E - 55 41 46N 012 38 01E -
55 40 03N 012 37 02E - 55 39 19N 012 35 25E -
55 39 17N 012 33 37E - 55 40 36N 012 31 45E -
55 42 47N 012 31 52E - 55 43 37N 012 33 42E -
55 43 30N 012 35 33E.

Vertical limits:

GND - 2500 FT MSL.

Activity period:

01 JUL 2022, 1330-1740.

Relevant ATS unit REF AIP Denmark ENR 5.1
item 3: Kastrup TWR.

Traffic to/from destinations within Kastrup CTR can expect permission to enter or cross the area.

Midlertidige restriktionsområder TDF 1, TDF 2.1, TDF 2.2, TDF 2.3, TDF 2.4, TDF 3.1, TDF 3.2, TDF 3.3 og TDF 3.4.

Under et cykelløb (en del af Tour de France 2022) i perioden 01-03 JUL 2022, vil ni (9) midlertidige restriktionsområder blive etableret.

Ingen trafik i områderne vil være tilladt uden forudgående tilladelse fra ATC. HEMS og SAR flyvninger kan forvente tilladelse til at flyve ind i eller krydse områderne.

Spørgsmål vedr. nedennævnte restriktionsområder kan rettes til Trafikstyrelsen:
Email: info@tbst.dk Cc. bofe@tbst.dk

TDF 1:

Laterale grænser:

55 43 30N 012 35 33E - 55 41 46N 012 38 01E -
55 40 03N 012 37 02E - 55 39 19N 012 35 25E -
55 39 17N 012 33 37E - 55 40 36N 012 31 45E -
55 42 47N 012 31 52E - 55 43 37N 012 33 42E -
55 43 30N 012 35 33E.

Vertikale grænser:

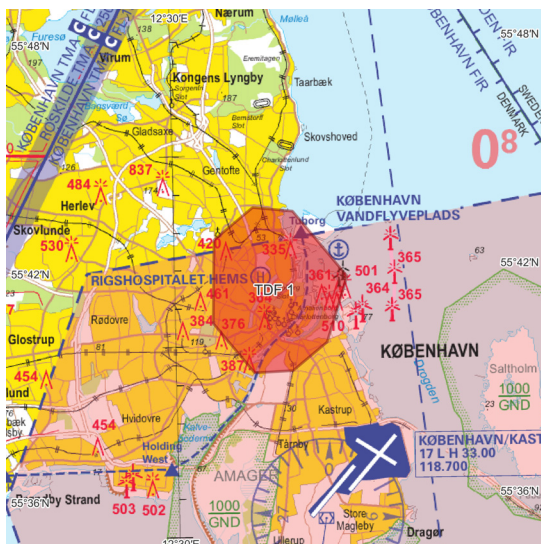
GND - 2500 FT MSL.

Aktivitets periode:

01 JUL 2022, 1330-1740.

Relevant ATS-enhed, REF AIP Denmark ENR 5.1
punkt 3: Kastrup TWR.

Trafik til/fra destinationer i Kastrup CTR, kan forvente tilladelse til at flyve ind i eller krydse området.



TDF 2.1:**Lateral limits:**

55 37 10N 012 07 32E - 55 36 07N 012 03 17E -
55 35 27N 011 57 40E - 55 38 17N 011 53 22E -
55 39 36N 011 47 18E - 55 41 59N 011 44 25E -
55 41 59N 011 41 42E - 55 42 56N 011 41 00E -
55 44 05N 011 41 34E - 55 44 32N 011 46 21E -
55 43 28N 011 48 27E - 55 42 03N 011 49 25E -
55 40 47N 011 55 19E - 55 38 40N 012 00 19E -
55 39 09N 012 05 11E - 55 38 28N 012 07 33E -
55 37 10N 012 07 32E.

Vertical limits:

GND - 2500 FT MSL.

Activity period:

02 JUL 2022, 0945-1215.

Relevant ATS unit REF AIP Denmark ENR 5.1
item 3: Roskilde TWR/APP.

Trafik to/from destinations within Roskilde CTR can
expect permission to enter or cross the area.

TDF 2.2:**Lateral limits:**

55 41 59N 011 41 42E - 55 41 24N 011 38 38E -
55 44 00N 011 35 04E - 55 45 21N 011 35 23E -
55 47 36N 011 29 04E - 55 45 45N 011 24 55E -
55 46 57N 011 20 28E - 55 49 46N 011 21 13E -
55 52 20N 011 31 20E - 55 52 07N 011 33 45E -
55 50 32N 011 35 23E - 55 48 57N 011 33 50E -
55 47 14N 011 38 55E - 55 44 05N 011 41 34E -
55 42 56N 011 41 00E - 55 41 59N 011 41 42E.

Vertical limits:

GND - 2500 FT MSL.

Activity period:

02 JUL 2022, 1030-1400.

Relevant ATS unit REF AIP Denmark ENR 5.1
item 3: ACC København.

TDF 2.3:**Lateral limits:**

55 24 16N 011 15 10E - 55 23 52N 011 11 01E -
55 24 50N 011 09 48E - 55 27 32N 011 10 28E -
55 31 25N 011 06 42E - 55 35 18N 011 08 32E -
55 37 51N 011 07 53E - 55 40 34N 011 03 06E -
55 42 12N 011 03 56E - 55 41 44N 011 11 36E -
55 43 48N 011 16 47E - 55 45 40N 011 17 01E -
55 46 57N 011 20 28E - 55 45 45N 011 24 55E -
55 42 50N 011 22 57E - 55 38 42N 011 11 54E -
55 35 21N 011 13 10E - 55 31 45N 011 11 54E -
55 29 54N 011 14 32E - 55 24 16N 011 15 10E.

Vertical limits:

GND - 2500 FT MSL.

Activity period:

02 JUL 2022, 1200-1545.

Relevant ATS unit REF AIP Denmark ENR 5.1
item 3: ACC København.

TDF 2.1:**Laterale grænser:**

55 37 10N 012 07 32E - 55 36 07N 012 03 17E -
55 35 27N 011 57 40E - 55 38 17N 011 53 22E -
55 39 36N 011 47 18E - 55 41 59N 011 44 25E -
55 41 59N 011 41 42E - 55 42 56N 011 41 00E -
55 44 05N 011 41 34E - 55 44 32N 011 46 21E -
55 43 28N 011 48 27E - 55 42 03N 011 49 25E -
55 40 47N 011 55 19E - 55 38 40N 012 00 19E -
55 39 09N 012 05 11E - 55 38 28N 012 07 33E -
55 37 10N 012 07 32E.

Vertikale grænser:

GND - 2500 FT MSL.

Aktivitetens periode:

02 JUL 2022, 0945-1215.

Relevant ATS-enhed, REF AIP Danmark ENR 5.1
punkt 3: Roskilde TWR/APP.

Trafik til/fra destinationer i Roskilde CTR kan for-
vente tilladelse til at flyve ind i eller krydse området.

TDF 2.2:**Laterale grænser:**

55 41 59N 011 41 42E - 55 41 24N 011 38 38E -
55 44 00N 011 35 04E - 55 45 21N 011 35 23E -
55 47 36N 011 29 04E - 55 45 45N 011 24 55E -
55 46 57N 011 20 28E - 55 49 46N 011 21 13E -
55 52 20N 011 31 20E - 55 52 07N 011 33 45E -
55 50 32N 011 35 23E - 55 48 57N 011 33 50E -
55 47 14N 011 38 55E - 55 44 05N 011 41 34E -
55 42 56N 011 41 00E - 55 41 59N 011 41 42E.

Vertikale grænser:

GND - 2500 FT MSL.

Aktivitetens periode:

02 JUL 2022, 1030-1400.

Relevant ATS-enhed, REF AIP Danmark ENR 5.1
punkt 3: ACC København.

TDF 2.3:**Laterale grænser:**

55 24 16N 011 15 10E - 55 23 52N 011 11 01E -
55 24 50N 011 09 48E - 55 27 32N 011 10 28E -
55 31 25N 011 06 42E - 55 35 18N 011 08 32E -
55 37 51N 011 07 53E - 55 40 34N 011 03 06E -
55 42 12N 011 03 56E - 55 41 44N 011 11 36E -
55 43 48N 011 16 47E - 55 45 40N 011 17 01E -
55 46 57N 011 20 28E - 55 45 45N 011 24 55E -
55 42 50N 011 22 57E - 55 38 42N 011 11 54E -
55 35 21N 011 13 10E - 55 31 45N 011 11 54E -
55 29 54N 011 14 32E - 55 24 16N 011 15 10E.

Vertikale grænser:

GND - 2500 FT MSL.

Aktivitetens periode:

02 JUL 2022, 1200-1545.

Relevant ATS-enhed, REF AIP Danmark ENR 5.1
punkt 3: ACC København.

TDF 2.4:

Lateral limits:

55 21 55N 011 15 47E - 55 20 06N 011 08 02E -
55 18 51N 010 58 44E - 55 17 15N 010 53 25E -
55 16 50N 010 50 27E - 55 17 39N 010 46 51E -
55 19 05N 010 46 12E - 55 19 50N 010 48 27E -
55 19 06N 010 51 03E - 55 20 55N 010 57 21E -
55 22 14N 011 06 21E - 55 23 43N 011 10 00E -
55 23 52N 011 11 01E - 55 24 16N 011 15 10E -
55 21 55N 011 15 47E.

Vertical limits:

GND - 2500 FT MSL.

Activity period:

02 JUL 2022, 1330-1615.

Relevant ATS unit REF AIP Denmark ENR 5.1
item 3: ACC København.

TDF 2.4:

Laterale grænser:

55 21 55N 011 15 47E - 55 20 06N 011 08 02E -
55 18 51N 010 58 44E - 55 17 15N 010 53 25E -
55 16 50N 010 50 27E - 55 17 39N 010 46 51E -
55 19 05N 010 46 12E - 55 19 50N 010 48 27E -
55 19 06N 010 51 03E - 55 20 55N 010 57 21E -
55 22 14N 011 06 21E - 55 23 43N 011 10 00E -
55 23 52N 011 11 01E - 55 24 16N 011 15 10E -
55 21 55N 011 15 47E.

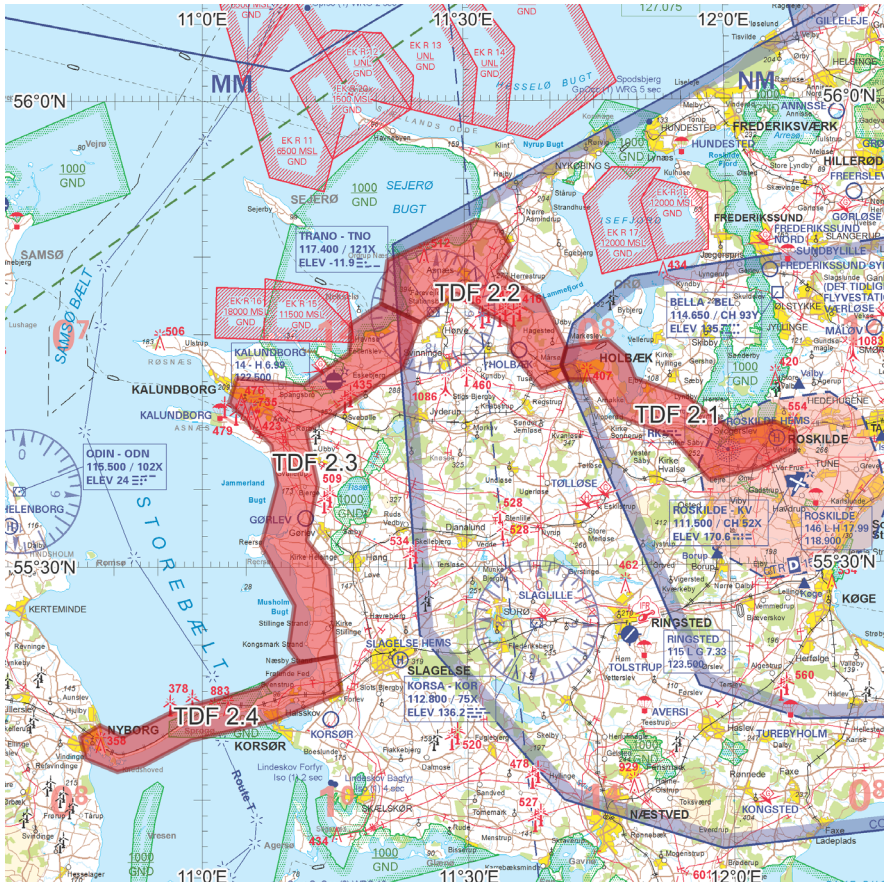
Vertikale grænser:

GND - 2500 FT MSL.

Aktivitets periode:

02 JUL 2022, 1330-1615.

Relevant ATS-enhed, REF AIP Danmark ENR 5.1
punkt 3: ACC København.



TDF 3.1:**Lateral limits:**

55 39 24N 009 26 56E - 55 39 18N 009 22 21E -
 55 40 30N 009 22 28E - 55 41 28N 009 25 29E -
 55 43 29N 009 22 47E - 55 46 18N 009 23 05E -
 55 47 10N 009 24 48E - 55 46 36N 009 28 49E -
 55 45 40N 009 31 22E - 55 42 48N 009 34 04E -
 55 40 56N 009 33 09E - 55 40 19N 009 28 50E -
 55 39 24N 009 26 56E.

Vertical limits:

GND - 2500 FT MSL.

Activity period:

03 JUL 2022, 1035-1250.

Relevant ATS unit REF AIP Denmark ENR 5.1
 item 3: Billund TWR/APP.

Traffic to/from destinations within Billund CTR can
 expect permission to enter or cross the area.

TDF 3.2:**Lateral limits:**

55 25 34N 009 35 33E - 55 25 41N 009 31 34E -
 55 27 58N 009 29 38E - 55 28 11N 009 27 48E -
 55 29 12N 009 25 51E - 55 31 33N 009 23 26E -
 55 33 59N 009 22 21E - 55 35 40N 009 23 23E -
 55 39 18N 009 22 21E - 55 39 24N 009 26 56E -
 55 35 25N 009 27 40E - 55 32 53N 009 27 08E -
 55 28 02N 009 34 40E - 55 27 11N 009 35 18E -
 55 25 34N 009 35 33E.

Vertical limits:

GND - 2500 FT MSL.

Activity period:

03 JUL 2022, 1125-1400.

Relevant ATS unit REF AIP Denmark ENR 5.1
 item 3: Billund TWR/APP.

TDF 3.3:**Lateral limits:**

54 59 00N 009 28 01E - 55 00 31N 009 24 14E -
 55 01 49N 009 23 13E - 55 07 31N 009 24 21E -
 55 10 19N 009 26 44E - 55 10 50N 009 29 03E -
 55 14 01N 009 27 16E - 55 21 04N 009 26 52E -
 55 22 32N 009 27 19E - 55 23 13N 009 29 35E -
 55 24 46N 009 29 57E - 55 25 41N 009 31 34E -
 55 25 34N 009 35 33E - 55 24 07N 009 35 28E -
 55 22 37N 009 37 54E - 55 21 16N 009 38 00E -
 55 19 42N 009 36 04E - 55 19 53N 009 31 52E -
 55 14 38N 009 31 37E - 55 10 05N 009 33 27E -
 55 05 35N 009 28 17E - 55 03 13N 009 29 54E -
 55 02 08N 009 28 43E - 55 01 51N 009 32 26E -
 54 59 21N 009 32 02E - 54 59 00N 009 28 01E.

TDF 3.1:**Laterale grænser:**

55 39 24N 009 26 56E - 55 39 18N 009 22 21E -
 55 40 30N 009 22 28E - 55 41 28N 009 25 29E -
 55 43 29N 009 22 47E - 55 46 18N 009 23 05E -
 55 47 10N 009 24 48E - 55 46 36N 009 28 49E -
 55 45 40N 009 31 22E - 55 42 48N 009 34 04E -
 55 40 56N 009 33 09E - 55 40 19N 009 28 50E -
 55 39 24N 009 26 56E.

Vertikale grænser:

GND - 2500 FT MSL.

Aktivitetens periode:

03 JUL 2022, 1035-1250.

Relevant ATS-enhed, REF AIP Danmark ENR 5.1
 punkt 3: Billund TWR/APP.

Trafik til/fra destinationer i Billund CTR kan forvente
 tilladelse til at flyve ind i eller krydse området.

TDF 3.2:**Laterale grænser:**

55 25 34N 009 35 33E - 55 25 41N 009 31 34E -
 55 27 58N 009 29 38E - 55 28 11N 009 27 48E -
 55 29 12N 009 25 51E - 55 31 33N 009 23 26E -
 55 33 59N 009 22 21E - 55 35 40N 009 23 23E -
 55 39 18N 009 22 21E - 55 39 24N 009 26 56E -
 55 35 25N 009 27 40E - 55 32 53N 009 27 08E -
 55 28 02N 009 34 40E - 55 27 11N 009 35 18E -
 55 25 34N 009 35 33E.

Vertikale grænser:

GND - 2500 FT MSL.

Aktivitetens periode:

03 JUL 2022, 1125-1400.

Relevant ATS-enhed, REF AIP Danmark ENR 5.1
 punkt 3: Billund TWR/APP.

TDF 3.3:**Laterale grænser:**

54 59 00N 009 28 01E - 55 00 31N 009 24 14E -
 55 01 49N 009 23 13E - 55 07 31N 009 24 21E -
 55 10 19N 009 26 44E - 55 10 50N 009 29 03E -
 55 14 01N 009 27 16E - 55 21 04N 009 26 52E -
 55 22 32N 009 27 19E - 55 23 13N 009 29 35E -
 55 24 46N 009 29 57E - 55 25 41N 009 31 34E -
 55 25 34N 009 35 33E - 55 24 07N 009 35 28E -
 55 22 37N 009 37 54E - 55 21 16N 009 38 00E -
 55 19 42N 009 36 04E - 55 19 53N 009 31 52E -
 55 14 38N 009 31 37E - 55 10 05N 009 33 27E -
 55 05 35N 009 28 17E - 55 03 13N 009 29 54E -
 55 02 08N 009 28 43E - 55 01 51N 009 32 26E -
 54 59 21N 009 32 02E - 54 59 00N 009 28 01E.

Vertical limits:
GND - 2500 FT MSL.

Activity period:
03 JUL 2022, 1215-1530.

Relevant ATS unit REF AIP Denmark ENR 5.1
item 3: Skrydstrup TWR/APP.
Traffic to/from destinations within Skrydstrup CTR
can expect permission to enter or cross the area.

TDF 3.4:

Lateral limits:

54 53 15N 009 50 52E - 54 52 42N 009 49 01E -
54 53 35N 009 41 58E - 54 54 57N 009 38 10E -
54 54 28N 009 35 39E - 54 55 45N 009 30 12E -
54 57 27N 009 28 20E - 54 59 00N 009 28 01E -
54 59 21N 009 32 02E - 54 58 14N 009 32 05E -
54 56 58N 009 35 27E - 54 57 45N 009 38 58E -
54 55 45N 009 42 42E - 54 55 36N 009 45 15E -
54 56 35N 009 49 55E - 54 56 08N 009 51 43E -
54 54 52N 009 51 49E - 54 53 15N 009 50 52E.

Vertical limits:
GND - 2500 FT MSL.

Activity period:
03 JUL 2022, 1350-1630.

Relevant ATS unit REF AIP Denmark ENR 5.1
item 3: Skrydstrup TWR/APP and ACC København.
Traffic to/from EKSB can expect permission to cross
the area.

Vertikale grænser:
GND - 2500 FT MSL.

Aktivitets periode:
03 JUL 2022, 1215-1530.

Relevant ATS-enhed, REF AIP Danmark ENR 5.1
punkt 3: Skrydstrup TWR/APP.
Trafik til/fra destinationer i Skrydstrup CTR kan for-
vente tilladelse til at flyve ind i eller krydse området.

TDF 3.4:

Laterale grænser:

54 53 15N 009 50 52E - 54 52 42N 009 49 01E -
54 53 35N 009 41 58E - 54 54 57N 009 38 10E -
54 54 28N 009 35 39E - 54 55 45N 009 30 12E -
54 57 27N 009 28 20E - 54 59 00N 009 28 01E -
54 59 21N 009 32 02E - 54 58 14N 009 32 05E -
54 56 58N 009 35 27E - 54 57 45N 009 38 58E -
54 55 45N 009 42 42E - 54 55 36N 009 45 15E -
54 56 35N 009 49 55E - 54 56 08N 009 51 43E -
54 54 52N 009 51 49E - 54 53 15N 009 50 52E.

Vertikale grænser:
GND - 2500 FT MSL.

Aktivitets periode:
03 JUL 2022, 1350-1630.

Relevant ATS-enhed, REF AIP Danmark ENR 5.1
punkt 3: Skrydstrup TWR/APP og ACC København.
Trafik til/fra EKSB, kan forvente tilladelse til at krydse
området.

